

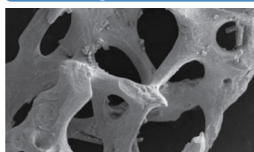
NUOSS GRANULI



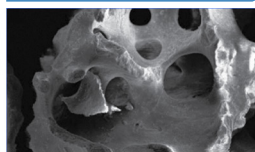
cancellous and cortical granules



NuoSS ingrandimento 50X



Bio-Oss ingrandimento 50X



E' una matrice minerale ossea naturale e porosa di origine bovina, prodotta mediante rimozione di tutti i componenti organici dall'osso bovino. La matrice ossea inorganica di **NuOss**[®] ha caratteristiche macro e microscopiche simili all'osso umano. Grazie all'architettura trabecolare con macro e micropori di interconnessione, si ottimizza lo sviluppo di nuovi vasi sanguigni e di osso nel sito dell'innesto. **NuOss**[®] può essere usato con osso autogeno qualora la quantità di osso non sia sufficiente per soddisfare le esigenze della procedura chirurgica proposta.

NuOss[®] è raccomandato per:

- Aumento o ricostruzione della cresta alveolare.
- Riempimento di difetti parodontali intraossei.
- Riempimento di difetti dopo resezione radicolare, apicectomia e cistectomia.
- Riempimento delle cavità di estrazione al fine di preservare meglio la cresta alveolare.
- Rialzo del seno mascellare.
- Riempimento di difetti parodontali in combinazione con prodotti destinati alla Rigenerazione Tissutale Guidata (GTR) e alla Rigenerazione Ossea Guidata (GBR).
- Riempimento di difetti perimplantari in combinazione con prodotti destinati alla Rigenerazione Ossea Guidata (GBR).

Caratteristiche di **NuOss**[®] :

- Manipolazione: la struttura di **NuOss**[®] favorisce l'idratazione delle particelle e la deposizione del prodotto nel difetto.
- Distribuzione delle particelle: **NuOss**[®] ottimizza la distribuzione granulometrica preferita entro gli intervalli desiderati.
- Struttura delle particelle e porosità: **NuOss**[®] conserva l'elevato grado di porosità e la struttura trabecolare dell'osso mineralizzato naturale e ottimizza il potenziale angiogenico¹.

Spongiosa in granuli

Codice	Descrizione	Dimensione Particelle	Volume
5099001	NuOss Cancellous Granules	250-1000 mic.	0,25gr/0,6cc
5099002	NuOss Cancellous Granules	250-1000 mic.	0,50gr/1,2cc
5099003	NuOss Cancellous Granules	250-1000 mic.	1,00gr/2,4cc

Spongiosa in granuli - particelle grandi

Codice	Descrizione	Dimensione Particelle	Volume
5099102	NuOss Cancellous Granules	1000-2000 mic.	0,50gr/1,7cc

Corticale in granuli

Codice	Descrizione	Dimensione Particelle	Volume
5091001	NuOss Cortical Granules	500-1000 mic.	0,25gr/0,4cc
5091002	NuOss Cortical Granules	500-1000 mic.	0,50gr/0,8cc

NuOss[®] è un marchio commerciale registrato di ACE Surgical.

NuOss[®] è prodotto per ACE Surgical da Collagen Matrix, Inc.; Oakland, NJ, Stati Uniti.

Bio-Oss[®] è un marchio commerciale registrato di ED. GEISTLICH SOHNE AG.

¹. Klenke FM, Liu Y, Yuan H, Hunziker EB, Siebenrock KA, Hofstetter W. Impact of pore size on the vascularization and osseointegration of ceramic bone substitutes in vivo. J Biomed Mater Res A. 1[°] giu 2008;85(3):777-86.